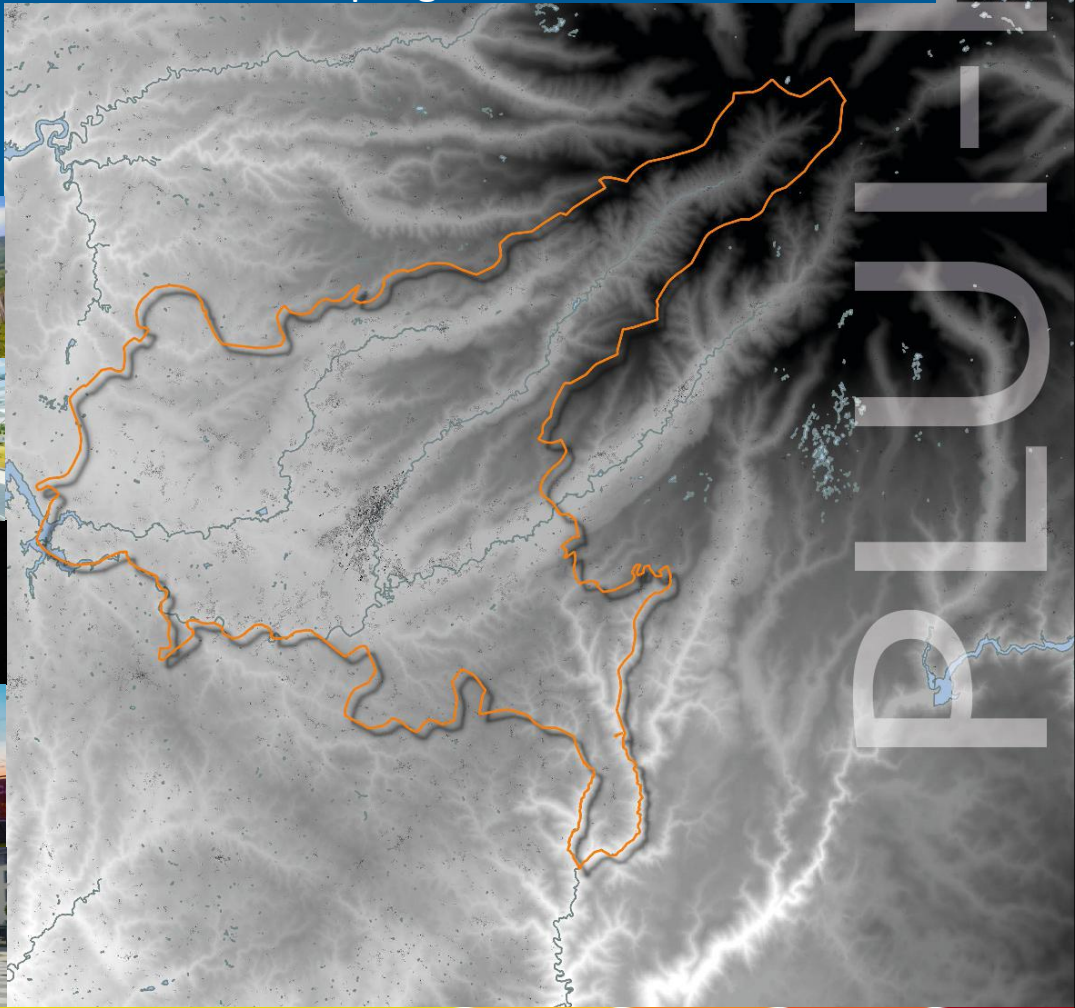




Plan Local d'Urbanisme Intercommunal valant
programme local de l'Habitat



3

Règlement

3/3 Emplacements réservés

Cachets et visas

Vu pour être annexé à la délibération du Conseil Communautaire du
approuvant le Plan Local d'Urbanisme Intercommunal valant Programme Local de l'Habitat

www.caba.fr

 CITADIA
CONSEIL

 even
Conseil

 MERC/AT
CITADIA

Liste des emplacements réservés



| N° | Objet | Bénéficiaire | Localisation |
|-------|--|----------------------------|------------------|
| ARP1 | Voirie et liaison douce | Commune d'Arpajon-sur-Cère | Arpajon-sur-Cère |
| ARP14 | Accès | Commune d'Arpajon-sur-Cère | Arpajon-sur-Cère |
| ARP15 | Gestion des eaux pluviales et aménagement d'une liaison piétonne/cycle le long de la rue du Planestiou | Commune d'Arpajon-sur-Cère | Arpajon-sur-Cère |
| ARP16 | Equipement d'intérêt général | Commune d'Arpajon-sur-Cère | Arpajon-sur-Cère |
| ARP19 | Accès | Commune d'Arpajon-sur-Cère | Arpajon-sur-Cère |
| ARP2 | Elargissement de voirie | Commune d'Arpajon-sur-Cère | Arpajon-sur-Cère |
| ARP20 | Accès | Commune d'Arpajon-sur-Cère | Arpajon-sur-Cère |
| ARP21 | Salle des fêtes | Commune d'Arpajon-sur-Cère | Arpajon-sur-Cère |
| ARP22 | Liaison piétonne/cycle | Commune d'Arpajon-sur-Cère | Arpajon-sur-Cère |
| ARP23 | Accès piéton | Commune d'Arpajon-sur-Cère | Arpajon-sur-Cère |
| ARP24 | Equipement d'intérêt général et collectif | Commune d'Arpajon-sur-Cère | Arpajon-sur-Cère |
| ARP3 | Voie de desserte | Commune d'Arpajon-sur-Cère | Arpajon-sur-Cère |
| ARP36 | Equipements sportifs et stationnement | Commune d'Arpajon-sur-Cère | Arpajon-sur-Cère |
| ARP4 | Aménagement public | Commune d'Arpajon-sur-Cère | Arpajon-sur-Cère |
| ARP5 | Aménagement de voirie / desserte | Commune d'Arpajon-sur-Cère | Arpajon-sur-Cère |
| ARP6 | Aménagement d'intérêt général | Commune d'Arpajon-sur-Cère | Arpajon-sur-Cère |
| AUR1 | Chemin de Brouzac / aménagement de voirie | Commune d'Aurillac | Aurillac |
| AUR10 | Liaison Aurillac-Ytrac - aménagement de voirie communale | Commune d'Aurillac | Aurillac |
| AUR11 | Aménagement des abords de la Jordanne | Commune d'Aurillac | Aurillac |
| AUR12 | Création d'une liaison vers l'avenue du Général Leclerc | Commune d'Aurillac | Aurillac |
| AUR13 | Aire de sécurité d'extrémité de piste | CABA | Aurillac |
| AUR14 | Aménagement d'un accès au centre de tri de l'Yser | CABA | Aurillac |
| AUR15 | Canalisations sensibles | CABA | Aurillac |
| AUR16 | Canalisations sensibles | CABA | Aurillac |
| AUR17 | Canalisations sensibles | CABA | Aurillac |
| AUR18 | Canalisations sensibles | CABA | Aurillac |
| AUR19 | Canalisations sensibles | CABA | Aurillac |
| AUR2 | Réalisation de la rocade nord et aménagement de ses abords | Commune d'Aurillac | Aurillac |
| AUR20 | Canalisations sensibles | CABA | Aurillac |
| AUR21 | Canalisations sensibles | CABA | Aurillac |
| AUR22 | Canalisations sensibles | CABA | Aurillac |
| AUR23 | Canalisations sensibles | CABA | Aurillac |
| AUR24 | Canalisations sensibles | CABA | Aurillac |
| AUR25 | Canalisations sensibles | CABA | Aurillac |
| AUR26 | Canalisations sensibles | CABA | Aurillac |
| AUR27 | réservoir de stockage, station de pompage | CABA | Aurillac |
| AUR28 | réservoir de stockage, station de pompage | CABA | Aurillac |
| AUR29 | réservoir de stockage, station de pompage | CABA | Aurillac |
| AUR3 | Aménagement du carrefour | Commune d'Aurillac | Aurillac |
| AUR30 | réservoir de stockage, station de pompage | CABA | Aurillac |
| AUR31 | Aménagement carrefour giratoire | CABA | Aurillac |
| AUR32 | Aménagement carrefour giratoire | CABA | Aurillac |
| AUR33 | Aménagement carrefour giratoire | CABA | Aurillac |
| AUR34 | Aménagement carrefour giratoire | CABA | Aurillac |
| AUR4 | Aménagement du carrefour | Commune d'Aurillac | Aurillac |
| AUR5 | Aménagement du carrefour | Commune d'Aurillac | Aurillac |
| AUR6 | Aménagement du carrefour | Commune d'Aurillac | Aurillac |
| AUR7 | Mise en valeur de l'abbatiale - aménagement public | Commune d'Aurillac | Aurillac |
| AUR8 | Liaison Aurillac-Ytrac - aménagement de voirie communale | Commune d'Aurillac | Aurillac |
| AUR9 | Liaison Aurillac-Ytrac - aménagement de voirie communale | Commune d'Aurillac | Aurillac |
| CAR1 | Aménagement public | Commune de Carlat | Carlat |
| CAR2 | Périmètre de protection immédiat | CABA | Carlat |
| CAR3 | Périmètre de protection immédiat | CABA | Carlat |
| CAR4 | Périmètre de protection immédiat | CABA | Carlat |
| CAR5 | réservoir de stockage, station de pompage | CABA | Carlat |
| CAR6 | réservoir de stockage, station de pompage | CABA | Carlat |
| CAR7 | réservoir de stockage, station de pompage | CABA | Carlat |
| CAR8 | réservoir de stockage, station de pompage | CABA | Carlat |
| CAR9 | réservoir de stockage, station de pompage | CABA | Carlat |
| CRA1 | Agrandissement du cimetière | Commune de Crandelles | Crandelles |
| CRA2 | Aménagement et infrastructure de protection des rives de plan d'eau | Commune de Crandelles | Crandelles |
| CRA3 | Aménagement du carrefour Belieu et création d'un piétonnier | Commune de Crandelles | Crandelles |
| CRA4 | Création d'une voie communale sur voie partiellement existante | Commune de Crandelles | Crandelles |
| CRA5 | Aménagement et infrastructure de protection des rives de plan d'eau | Commune de Crandelles | Crandelles |
| GIO1 | Aménagement public | Commune de Giou-de-Mamou | Giou-de-Mamou |
| GIO2 | Aménagement d'une liaison de desserte | Commune de Giou-de-Mamou | Giou-de-Mamou |
| GIO3 | Périmètre de protection immédiat | CABA | Giou-de-Mamou |
| GIO4 | Périmètre de protection immédiat | CABA | Giou-de-Mamou |
| JUS1 | Aménagement d'une voirie d'accès | Commune de Jussac | Jussac |
| JUS2 | Réaménagement voie et ses abords | Commune de Jussac | Jussac |
| JUS3 | Réaménagement chemin et ses abords | Commune de Jussac | Jussac |
| JUS4 | Elargissement voirie | Commune de Jussac | Jussac |
| JUS5 | Sécurisation carrefour | Commune de Jussac | Jussac |
| JUS6 | Aménagement du carrefour | Conseil Départemental | Jussac |
| JUS7 | Aménagement du carrefour | Conseil Départemental | Jussac |
| JUS8 | Aménagements des abords du ruisseau | Commune de Jussac | Jussac |
| JUS9 | réservoir de stockage, station de pompage | CABA | Jussac |

Liste des emplacements réservés

| N° | Objet | Bénéficiaire | Localisation |
|-------|--|-------------------------------|-------------------------|
| LAB1 | Aménagement public | Commune de Labrousse | Labrousse |
| LAB2 | Périmètre de protection immédiat | CABA | Labrousse |
| LAB3 | Périmètre de protection immédiat | CABA | Labrousse |
| LAB4 | réservoir de stockage, station de pompage | CABA | Labrousse |
| LAB5 | réservoir de stockage, station de pompage | CABA | Labrousse |
| LAB6 | réservoir de stockage, station de pompage | CABA | Labrousse |
| LAC1 | ER pour un aménagement d'accueil de loisirs/stationnement/aire de pique-nique... | Commune de Lacapelle-Viescamp | Lacapelle-Viescamp |
| LAR1 | Périmètre de protection immédiat | CABA | Laroquevieille |
| LAR10 | réservoir de stockage, station de pompage | CABA | Laroquevieille |
| LAR11 | réservoir de stockage, station de pompage | CABA | Laroquevieille |
| LAR2 | Périmètre de protection immédiat | CABA | Laroquevieille |
| LAR3 | Périmètre de protection immédiat | CABA | Laroquevieille |
| LAR4 | Périmètre de protection immédiat | CABA | Laroquevieille |
| LAR5 | Périmètre de protection immédiat | CABA | Laroquevieille |
| LAR6 | Périmètre de protection immédiat | CABA | Laroquevieille |
| LAR7 | Périmètre de protection immédiat | CABA | Laroquevieille |
| LAR8 | réservoir de stockage, station de pompage | CABA | Laroquevieille |
| LAR9 | réservoir de stockage, station de pompage | CABA | Laroquevieille |
| LAS1 | Voirie | Commune de Lascelles | Lascelle |
| LAS10 | Périmètre de protection immédiat | CABA | Lascelle |
| LAS11 | Périmètre de protection immédiat | CABA | Lascelle |
| LAS12 | Périmètre de protection immédiat | CABA | Lascelle |
| LAS13 | Périmètre de protection immédiat | CABA | Lascelle |
| LAS14 | réservoir de stockage, station de pompage | CABA | Lascelle |
| LAS15 | réservoir de stockage, station de pompage | CABA | Lascelle |
| LAS16 | réservoir de stockage, station de pompage | CABA | Lascelle |
| LAS17 | réservoir de stockage, station de pompage | CABA | Lascelle |
| LAS18 | Création de voirie et belvedere route de d'Artagnan | Commune de Lascelles | Lascelle |
| LAS19 | Liaison douce | Commune de Lascelles | Lascelle |
| LAS2 | Voirie | Commune de Lascelles | Lascelle |
| LAS20 | Liaison douce | Commune de Lascelles | Lascelle |
| LAS21 | Liaison douce | Commune de Lascelles | Lascelle |
| LAS22 | Liaison douce | Commune de Lascelles | Lascelle |
| LAS23 | Liaison douce | Commune de Lascelles | Lascelle |
| LAS3 | Rénovation du patrimoine témoin de l'activité pastorale d'antan | Commune de Lascelles | Lascelle |
| LAS4 | voirie à créer | Conseil Départemental | Lascelle |
| LAS5 | Création de voirie et belvedere route de d'Artagnan | Commune de Lascelles | Lascelle |
| LAS6 | Périmètre de protection immédiat | CABA | Lascelle |
| LAS7 | Périmètre de protection immédiat | CABA | Lascelle |
| LAS8 | Périmètre de protection immédiat | CABA | Lascelle |
| LAS9 | Périmètre de protection immédiat | CABA | Lascelle |
| MAN1 | Périmètre de protection immédiat | CABA | Mandailles-Saint-Julien |
| MAR1 | réservoir de stockage, station de pompage | CABA | Marmanhac |
| MAR1 | Equipement de sport et loisirs | Commune de Marmanhac | Marmanhac |
| MAR10 | réservoir de stockage, station de pompage | CABA | Marmanhac |
| MAR11 | réservoir de stockage, station de pompage | CABA | Marmanhac |
| MAR2 | réservoir de stockage, station de pompage | CABA | Marmanhac |
| MAR2 | Elargissement d'une intersection | Commune de Marmanhac | Marmanhac |
| MAR3 | réservoir de stockage, station de pompage | CABA | Marmanhac |
| MAR3 | Prolongement de sentier de randonnée | Commune de Marmanhac | Marmanhac |
| MAR4 | réservoir de stockage, station de pompage | CABA | Marmanhac |
| MAR4 | Elargissement d'une voie communale | Commune de Marmanhac | Marmanhac |
| MAR5 | Elargissement d'une voie communale | Commune de Marmanhac | Marmanhac |
| MAR6 | Réaménagement du chemin communal et de ses abords | Commune de Marmanhac | Marmanhac |
| MAR7 | Accès à l'entrée de la zone AU | Commune de Marmanhac | Marmanhac |
| MAR8 | Périmètre de protection immédiat | CABA | Marmanhac |
| MAR9 | Périmètre de protection immédiat | CABA | Marmanhac |
| NAU1 | Liaison douce vers Reilhac | Commune de Naucelles | Naucelles |
| NAU10 | Aménagement d'une voie de liaison entre la route de Varet / RD 253, largeur 10m | Commune de Naucelles | Naucelles |
| NAU11 | Prolongement du chemin piéton entre La Vigne et Le Terrou, largeur 4 mètre | Commune de Naucelles | Naucelles |
| NAU11 | Prolongement du chemin piéton entre la route de Varet et la chemin de Varet, largeur 4 mètre | Commune de Naucelles | Naucelles |
| NAU12 | Aménagement d'un sentier péton longeant la RD52, largeur 4m | Commune de Naucelles | Naucelles |
| NAU13 | réservoir de stockage, station de pompage | CABA | Naucelles |
| NAU14 | réservoir de stockage, station de pompage | CABA | Naucelles |
| NAU15 | Réhabilitation du collecteur d'assainissement | CABA | Naucelles |
| NAU16 | Chemin piéton | Commune de Naucelles | Naucelles |
| NAU17 | Aire de retournement | Commune Naucelles | Naucelles |
| NAU2 | Sécurisation du carrefour | Commune de Naucelles | Naucelles |
| NAU3 | Sécurisation du carrefour | Commune de Naucelles | Naucelles |
| NAU4 | Aménagement d'un sentier piéton longeant la RD52, largeur 4m | Commune de Naucelles | Naucelles |
| NAU5 | Création d'un accès | Commune de Naucelles | Naucelles |
| NAU6 | Création d'un accès | Commune de Naucelles | Naucelles |
| NAU7 | Aménagement d'un sentier piéton longeant la RD 922, largeur 4 mètre | Commune de Naucelles | Naucelles |
| NAU9 | Aménagement d'un sentier piéton longeant la RD52, largeur 4m | Commune de Naucelles | Naucelles |

Liste des emplacements réservés



| N° | Objet | Bénéficiaire | Localisation |
|-------|--|--------------------------------------|---------------------------|
| REI1 | Equipelement d'intérêt général | Commune de Reilhac | Reilhac |
| REI10 | réservoir de stockage, station de pompage | CABA | Reilhac |
| REI11 | réservoir de stockage, station de pompage | CABA | Reilhac |
| REI2 | Cheminement piéton | Commune de Reilhac | Reilhac |
| REI3 | Elargissement et aménagement des abords | Commune de Reilhac | Reilhac |
| REI4 | Elargissement du chemin | Commune de Reilhac | Reilhac |
| REI5 | Aménagement desserte et abords du cimetière | Commune de Reilhac | Reilhac |
| REI6 | Equipelement d'intérêt général | Commune de Reilhac | Reilhac |
| REI8 | Périmètre de protection immédiat | CABA | Reilhac |
| REI9 | Périmètre de protection immédiat | CABA | Reilhac |
| SAN1 | Aménagement de voirie / desserte | Commune de Sansac-de-Marmiesse | Sansac-de-Marmiesse |
| SAN2 | Aménagement de voirie / desserte | Commune de Sansac-de-Marmiesse | Sansac-de-Marmiesse |
| SAN3 | Aménagement de voirie / desserte | Commune de Sansac-de-Marmiesse | Sansac-de-Marmiesse |
| SAN4 | Aménagement de voirie / desserte | Commune de Sansac-de-Marmiesse | Sansac-de-Marmiesse |
| SAN5 | Réseaux publics | CABA | Sansac-de-Marmiesse |
| SAN6 | Extension cimetière et bâtiment public | Commune de Sansac-de-Marmiesse | Sansac-de-Marmiesse |
| SAN7 | réservoir de stockage, station de pompage | CABA | Sansac-de-Marmiesse |
| SCJ1 | Extension du cimetière | Commune de Saint-Cirgues-de-Jordanne | Saint-Cirgues-de-Jordanne |
| SCJ2 | Stationnement | Commune de Saint-Cirgues-de-Jordanne | Saint-Cirgues-de-Jordanne |
| SCJ3 | réservoir de stockage, station de pompage | CABA | Saint-Cirgues-de-Jordanne |
| SPL1 | Création de voirie | Conseil Départemental | Saint-Paul-des-Landes |
| SPL10 | Aménagement et sécurisation du carrefour | Commune de Saint-Paul-des-Landes | Saint-Paul-des-Landes |
| SPL11 | Aménagement et sécurisation du carrefour | Commune de Saint-Paul-des-Landes | Saint-Paul-des-Landes |
| SPL12 | Déviation | Commune de Saint-Paul-des-Landes | Saint-Paul-des-Landes |
| SPL13 | Elargissement de voie pour sécurisation et desserte | Commune de Saint-Paul-des-Landes | Saint-Paul-des-Landes |
| SPL14 | Réaménagement de la traversée du village | Commune de Saint-Paul-des-Landes | Saint-Paul-des-Landes |
| SPL15 | Réaménagement de la traversée du village | Commune de Saint-Paul-des-Landes | Saint-Paul-des-Landes |
| SPL16 | Réaménagement de la traversée du village | Commune de Saint-Paul-des-Landes | Saint-Paul-des-Landes |
| SPL17 | Réaménagement de la traversée du village | Commune de Saint-Paul-des-Landes | Saint-Paul-des-Landes |
| SPL18 | Réaménagement de la traversée du village | Commune de Saint-Paul-des-Landes | Saint-Paul-des-Landes |
| SPL19 | Réaménagement de la traversée du village | Commune de Saint-Paul-des-Landes | Saint-Paul-des-Landes |
| SPL2 | Elargissement de voie pour sécurisation et desserte | Commune de Saint-Paul-des-Landes | Saint-Paul-des-Landes |
| SPL20 | Réaménagement de la traversée du village | Commune de Saint-Paul-des-Landes | Saint-Paul-des-Landes |
| SPL21 | Réaménagement de la traversée du village | Commune de Saint-Paul-des-Landes | Saint-Paul-des-Landes |
| SPL22 | Réaménagement de la traversée du village | Commune de Saint-Paul-des-Landes | Saint-Paul-des-Landes |
| SPL23 | Réaménagement de la traversée du village | Commune de Saint-Paul-des-Landes | Saint-Paul-des-Landes |
| SPL24 | Réaménagement de la traversée du village | Commune de Saint-Paul-des-Landes | Saint-Paul-des-Landes |
| SPL25 | Réaménagement de la traversée du village | Commune de Saint-Paul-des-Landes | Saint-Paul-des-Landes |
| SPL26 | Création parking en épi | Commune de Saint-Paul-des-Landes | Saint-Paul-des-Landes |
| SPL3 | Réaménagement et élargissement de voirie | Commune de Saint-Paul-des-Landes | Saint-Paul-des-Landes |
| SPL4 | Création d'une voie de desserte / cheminement piétonnier | Commune de Saint-Paul-des-Landes | Saint-Paul-des-Landes |
| SPL5 | Elargissement de voie pour sécurisation et desserte | Commune de Saint-Paul-des-Landes | Saint-Paul-des-Landes |
| SPL6 | Création d'une voie de desserte | Commune de Saint-Paul-des-Landes | Saint-Paul-des-Landes |
| SPL7 | Création d'une voie de liaison | Commune de Saint-Paul-des-Landes | Saint-Paul-des-Landes |
| SPL8 | Elargissement de voie pour sécurisation et desserte | Commune de Saint-Paul-des-Landes | Saint-Paul-des-Landes |
| SPL9 | Aménagement et sécurisation du carrefour | Commune de Saint-Paul-des-Landes | Saint-Paul-des-Landes |
| SSI1 | Elargissement du Chemin des Vergens | Commune de Saint-Simon | Saint-Simon |
| SSI10 | Elargissement de voie à Oyez | Commune de Saint-Simon | Saint-Simon |
| SSI11 | Elargissement de voie à Oyez | Commune de Saint-Simon | Saint-Simon |
| SSI12 | Elargissement de voie à Lestrade | Commune de Saint-Simon | Saint-Simon |
| SSI13 | Elargissement de voie à Boussac | Commune de Saint-Simon | Saint-Simon |
| SSI14 | Canalisations sensibles | CABA | Saint-Simon |
| SSI15 | Périmètre de protection immédiat | CABA | Saint-Simon |
| SSI16 | Périmètre de protection immédiat | CABA | Saint-Simon |
| SSI17 | réservoir de stockage, station de pompage | CABA | Saint-Simon |
| SSI18 | réservoir de stockage, station de pompage | CABA | Saint-Simon |
| SSI19 | réservoir de stockage, station de pompage | CABA | Saint-Simon |
| SSI2 | Elargissement du Chemin de la Gaudie | Commune de Saint-Simon | Saint-Simon |
| SSI3 | Elargissement du Chemin de la Gaudie | Commune de Saint-Simon | Saint-Simon |
| SSI4 | Elargissement du Chemin de la Gaudie | Commune de Saint-Simon | Saint-Simon |
| SSI5 | Elargissement de voie à Belliac | Commune de Saint-Simon | Saint-Simon |
| SSI6 | Elargissement de voie à Belliac | Commune de Saint-Simon | Saint-Simon |
| SSI7 | Elargissement de voie à Oyez | Commune de Saint-Simon | Saint-Simon |
| SSI8 | Elargissement de voie à Oyez | Commune de Saint-Simon | Saint-Simon |
| SSI9 | Elargissement de voie à Oyez | Commune de Saint-Simon | Saint-Simon |

Liste des emplacements réservés

| N° | Objet | Bénéficiaire | Localisation |
|-------|---|---------------------------------|----------------------|
| TE1 | Sécurisation de la Route Départementale | Commune de Teissières-de-Cornet | Teissières-de-Cornet |
| TE2 | réservoir de stockage, station de pompage | CABA | Teissières-de-Cornet |
| VEL1 | Création fossé pour gestion des eaux pluviales | Commune de Velzic | Velzic |
| VEL10 | Réaménagement voirie et ses abords | Commune de Velzic | Velzic |
| VEL11 | Aménagement cheminement doux | Commune de Velzic | Velzic |
| VEL13 | ER cheminement le long du cours d'eau | Commune de Velzic | Velzic |
| VEL14 | cheminement le long du cours d'eau | Commune de Velzic | Velzic |
| VEL15 | Canalisations sensibles | CABA | Velzic |
| VEL16 | Canalisations sensibles | CABA | Velzic |
| VEL17 | Canalisations sensibles | CABA | Velzic |
| VEL18 | Périmètre de protection immédiat | CABA | Velzic |
| VEL19 | Périmètre de protection immédiat | CABA | Velzic |
| VEL3 | Aménagement voirie | Commune de Velzic | Velzic |
| VEL4 | ER | Commune de Velzic | Velzic |
| VEL5 | Aménagement voirie | Conseil départemental | Velzic |
| VEL6 | Réaménagement voirie et ses abords | Commune de Velzic | Velzic |
| VEL7 | Aménagement cheminement doux | Commune de Velzic | Velzic |
| VEL8 | Accès | Commune de Velzic | Velzic |
| VEL9 | Cheminement doux | Commune de Velzic | Velzic |
| VEZ1 | Aménagement desserte routière et aménagement des abords | Commune de Vézac | Vezac |
| VEZ10 | Défense incendie et aire de retournement | Commune de Vézac | Vezac |
| VEZ11 | Périmètre de protection immédiat | CABA | Vezac |
| VEZ12 | Périmètre de protection immédiat | CABA | Vezac |
| VEZ13 | Périmètre de protection immédiat | CABA | Vezac |
| VEZ14 | réservoir de stockage, station de pompage | CABA | Vezac |
| VEZ2 | Création d'un accès | Commune de Vézac | Vezac |
| VEZ3 | Aménagement de voirie | Conseil Départemental | Vezac |
| VEZ4 | Extension du cimetière | Commune de Vézac | Vezac |
| VEZ5 | Elargissement d'un chemin communal à Runhac Bas | Commune de Vézac | Vezac |
| VEZ6 | Elargissement d'un chemin communal à Runhac bas | Commune de Vézac | Vezac |
| VEZ7 | Elargissement d'un chemin communal à Trémoules Bas | Commune de Vézac | Vezac |
| VEZ8 | Elargissement d'un chemin communal à Louradou | Commune de Vézac | Vezac |
| VEZ9 | Elargissement d'un chemin communal à Louradou | Commune de Vézac | Vezac |
| VRO1 | Extension du cimetière | Commune de Vezels-Roussy | Vezels-Roussy |
| VRO2 | Stationnement | Commune de Vezels-Roussy | Vezels-Roussy |
| VRO3 | Cheminement piéton | Commune de Vezels-Roussy | Vezels-Roussy |
| VRO4 | Périmètre de protection immédiat | CABA | Vezels-Roussy |
| VRO5 | Périmètre de protection immédiat | CABA | Vezels-Roussy |
| VRO6 | réservoir de stockage, station de pompage | CABA | Vezels-Roussy |
| VRO7 | réservoir de stockage, station de pompage | CABA | Vezels-Roussy |
| YOL1 | Aménagement d'un équipement communal | Commune de Yolet | Yolet |
| YOL2 | Elargissement de voie | Commune de Yolet | Yolet |
| YOL3 | Elargissement de voie | Commune de Yolet | Yolet |
| YOL4 | Elargissement de voie | Commune de Yolet | Yolet |
| YOL5 | Aménagement d'un sentier piéton à Semilhac | Commune de Yolet | Yolet |
| YOL6 | réservoir de stockage, station de pompage | CABA | Yolet |
| YTR1 | Terrain de sport / parking | Commune d'Ytrac | Ytrac |
| YTR10 | Création d'une voie de liaison | Commune d'Ytrac | Ytrac |
| YTR11 | Aménagement de la RD | Commune d'Ytrac | Ytrac |
| YTR12 | réservoir de stockage, station de pompage | CABA | Ytrac |
| YTR2 | Équipement d'intérêt général | Commune d'Ytrac | Ytrac |
| YTR3 | Aménagement de la RD | Commune d'Ytrac | Ytrac |
| YTR4 | Aménagement de voirie et passage de canalisations | Commune d'Ytrac | Ytrac |
| YTR4 | Aménagement de la voie existante | Commune d'Ytrac | Ytrac |
| YTR5 | Aménagement du chemin | Commune d'Ytrac | Ytrac |
| YTR6 | Aménagement du chemin | Commune d'Ytrac | Ytrac |
| YTR7 | Gestion des eaux pluviales | Commune d'Ytrac | Ytrac |
| YTR8 | Création d'un chemin piétonnier | Commune d'Ytrac | Ytrac |